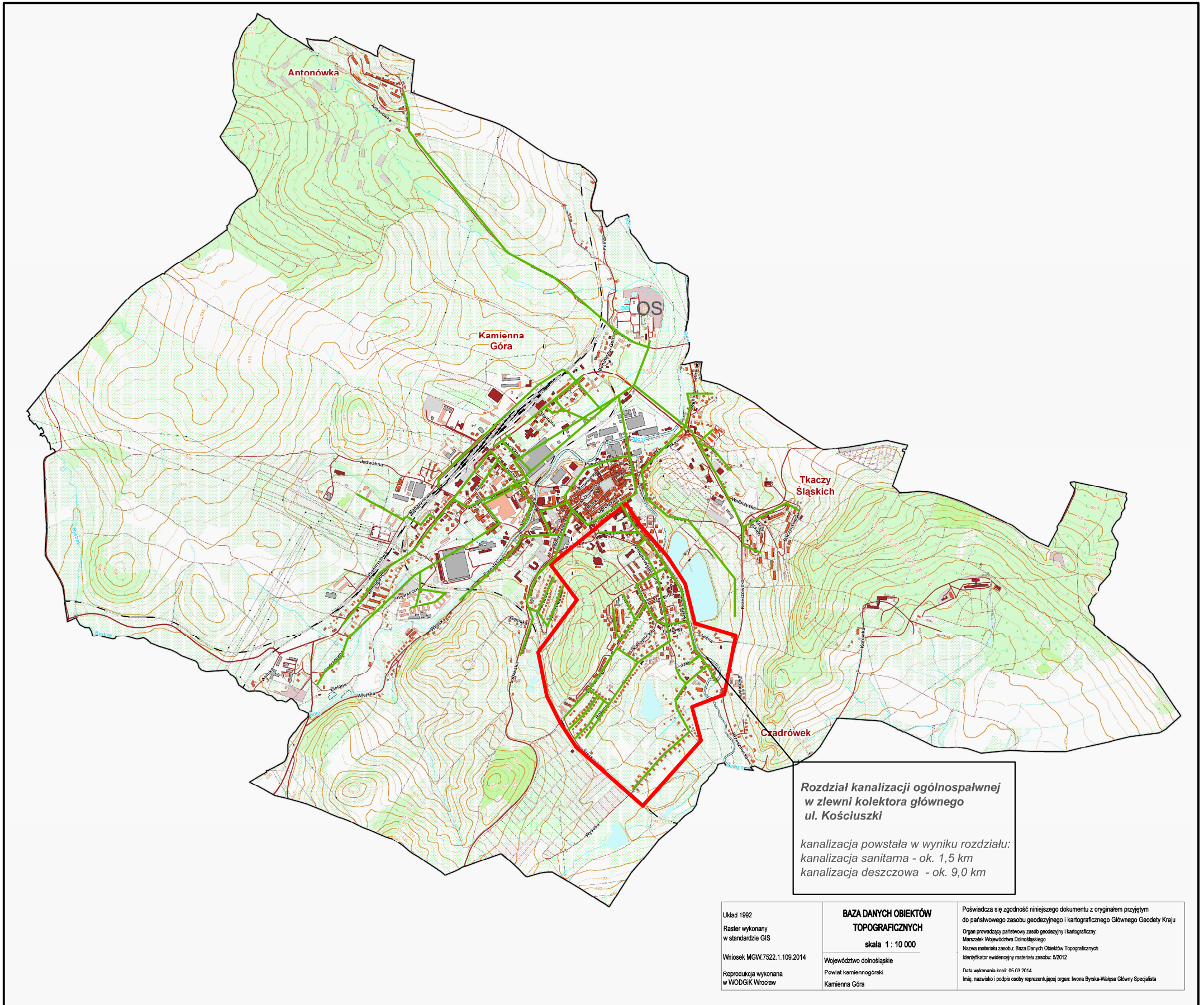


ROZDZIAŁ KANALIZACJI OGÓLNOSPŁAWNEJ W ZLEWNI KOLEKTORA W UL. KOŚCIUSZKI W KAMIENNEJ GÓRZE



OZNACZENIA:

OS oczyszczalnia ścieków

— istniejąca sieć kanalizacji sanitarnej

— zakres projektu