

**UCHWAŁA Nr XXXVIII/A/283/05
Rady Miejskiej w Kamiennej Górze
z dnia 25 listopada 2005r.**

W sprawie: wyrażenia zgody na zbycie nieruchomości

Na podstawie art.18 ust.2 pkt 9a ustawy z dnia 8 marca 1990r. o samorządzie gminnym (tekst jednolity - Dz.U. z 2001r. Nr 142 poz. 1591 ze zmianami) oraz art.28 ust.1,art.37 ust.3 ustawy z dnia 21 sierpnia 1997r. o gospodarce nieruchomościami (tekst jednolity Dz.U. z 2004r. Nr 261, poz.2603 ze zmianami) Rada Miejska w Kamiennej Górze

uchwała, co następuje:

§ 1

wyraża zgodę na zbycie w drodze bezprzetargowej nieruchomości niezabudowanej położonej w Kamiennej Górze przy ul. Wysokiej oznaczonej numerem działki 774/5 obr. nr 6 o powierzchni 168 m² na rzecz Dolnośląskiej Spółki Gazownictwa Sp. z o. o. we Wrocławiu.

§ 2

Wykonanie uchwały powierza się Burmistrzowi Miasta Kamiennej Góry.

§ 3

Uchwała wchodzi w życie z dniem podjęcia.

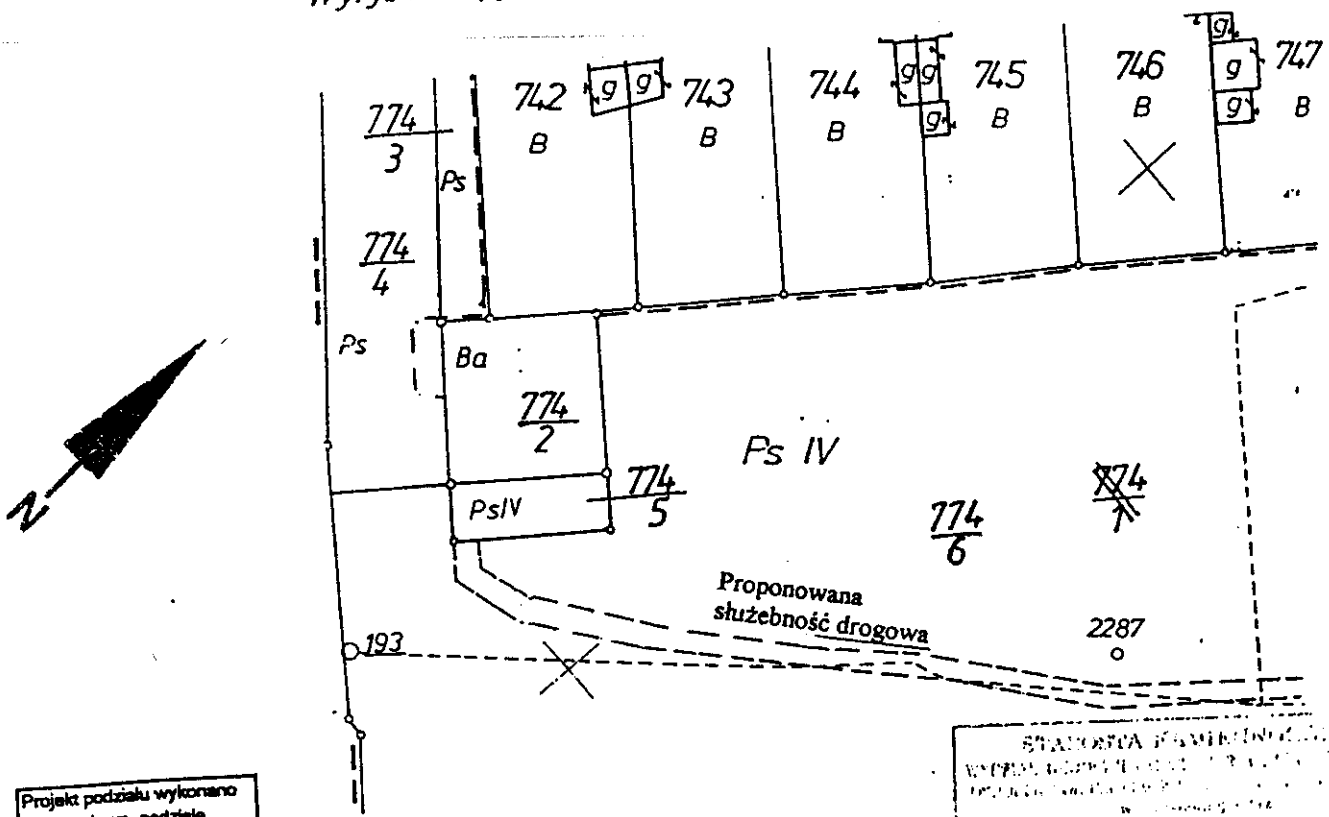
PREZYDENT
RADY
mgr inż. Jarosław Dębski

U z a s a d n i e
do Uchwały Nr XXXVIII/A/283/05 Rady Miejskiej w Kamiennej Górze z
dnia 25 listopada 2005r. w sprawie zbycia nieruchomości
niezabudowanej położonej w Kamiennej Górze przy ul. Wysokiej
oznaczonej nr dz. 774/5 obr. 6 o powierzchni 168m².

Projekt uchwały w sprawie sprzedaży nieruchomości niezabudowanej oznaczonej numerem działki 774/5 obr. nr 6 o powierzchni 168m². został przygotowany na wniosek Dolnośląskiej Spółki Gazownictwa Sp. z o. o. we Wrocławiu Zakład Gazowniczy Zgorzelec na cel publiczny pod budowę stacji redukcyjnej gazu. Uznając wniosek za zasadny przygotowano projekt uchwały.

PRZEBIEGŁA CZY
RADY
mgr inż. Jarosław Dyzkowski

Wyrys z mapy skala 1 : 1000



Projekt podziału wykonano na aktualnym, podziale mapowym

Przyjęte granice działki Nr 774/1 są granicami prawnymi

mgr inż. Jarosław Duchowski

U w a g a:
Nowe granice i numery działek (parcel) powstałych w wyniku podziału oznaczono kolorem czerwonym.

Wykonano w 5 egzemplarzach
Zamówienie Nr: 528/2005

sporządził	Kamienna Góra, dnia:
Jan Gluchowski	14.04.2005

STACJA REWIDENCYJNA
WYDZIAŁ GEODEZJI I KARTOGRAFII
W OLSZTYNIE

W dniu 21.04.2005 r. w miejscowości Kamienna Góra, powiat Góroborski, woj. Mazowieckie, na podstawie umowy z dnia 21.04.2005 r. z wykonawcą: *mgr inż. Jarosław Duchowski* (data) wykonano pomiar granic i powierzchni działki nr 774/1, 774/2, 774/3, 774/4, 774/5, 774/6, 742 B, 743 B, 744 B, 745 B, 746 B, 747 B, 748 B, 749 B, 750 B, 751 B, 752 B, 753 B, 754 B, 755 B, 756 B, 757 B, 758 B, 759 B, 760 B, 761 B, 762 B, 763 B, 764 B, 765 B, 766 B, 767 B, 768 B, 769 B, 770 B, 771 B, 772 B, 773 B, 774 B, 775 B, 776 B, 777 B, 778 B, 779 B, 780 B, 781 B, 782 B, 783 B, 784 B, 785 B, 786 B, 787 B, 788 B, 789 B, 790 B, 791 B, 792 B, 793 B, 794 B, 795 B, 796 B, 797 B, 798 B, 799 B, 800 B, 801 B, 802 B, 803 B, 804 B, 805 B, 806 B, 807 B, 808 B, 809 B, 810 B, 811 B, 812 B, 813 B, 814 B, 815 B, 816 B, 817 B, 818 B, 819 B, 820 B, 821 B, 822 B, 823 B, 824 B, 825 B, 826 B, 827 B, 828 B, 829 B, 830 B, 831 B, 832 B, 833 B, 834 B, 835 B, 836 B, 837 B, 838 B, 839 B, 840 B, 841 B, 842 B, 843 B, 844 B, 845 B, 846 B, 847 B, 848 B, 849 B, 850 B, 851 B, 852 B, 853 B, 854 B, 855 B, 856 B, 857 B, 858 B, 859 B, 860 B, 861 B, 862 B, 863 B, 864 B, 865 B, 866 B, 867 B, 868 B, 869 B, 870 B, 871 B, 872 B, 873 B, 874 B, 875 B, 876 B, 877 B, 878 B, 879 B, 880 B, 881 B, 882 B, 883 B, 884 B, 885 B, 886 B, 887 B, 888 B, 889 B, 890 B, 891 B, 892 B, 893 B, 894 B, 895 B, 896 B, 897 B, 898 B, 899 B, 900 B, 901 B, 902 B, 903 B, 904 B, 905 B, 906 B, 907 B, 908 B, 909 B, 910 B, 911 B, 912 B, 913 B, 914 B, 915 B, 916 B, 917 B, 918 B, 919 B, 920 B, 921 B, 922 B, 923 B, 924 B, 925 B, 926 B, 927 B, 928 B, 929 B, 930 B, 931 B, 932 B, 933 B, 934 B, 935 B, 936 B, 937 B, 938 B, 939 B, 940 B, 941 B, 942 B, 943 B, 944 B, 945 B, 946 B, 947 B, 948 B, 949 B, 950 B, 951 B, 952 B, 953 B, 954 B, 955 B, 956 B, 957 B, 958 B, 959 B, 960 B, 961 B, 962 B, 963 B, 964 B, 965 B, 966 B, 967 B, 968 B, 969 B, 970 B, 971 B, 972 B, 973 B, 974 B, 975 B, 976 B, 977 B, 978 B, 979 B, 980 B, 981 B, 982 B, 983 B, 984 B, 985 B, 986 B, 987 B, 988 B, 989 B, 990 B, 991 B, 992 B, 993 B, 994 B, 995 B, 996 B, 997 B, 998 B, 999 B, 1000 B.

mgr inż. *Łukasz Maj*

GEODETA UPRAWNIONY
Jan Gluchowski
Upr. Zawodowe/MGPiB
Nr 3531