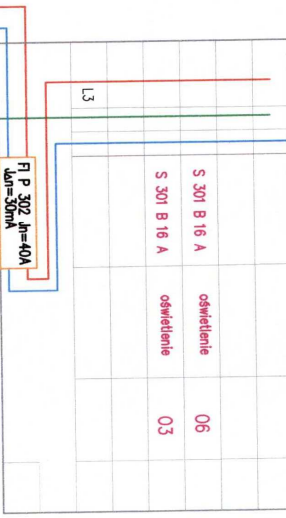
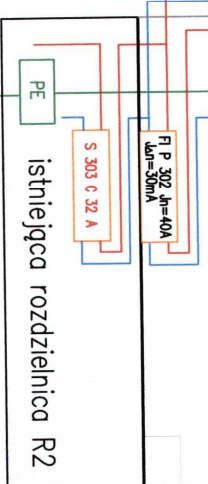


L1	L2	L3	PE	N	wyłącznik	obwód	nr	moduł
----	----	----	----	---	-----------	-------	----	-------

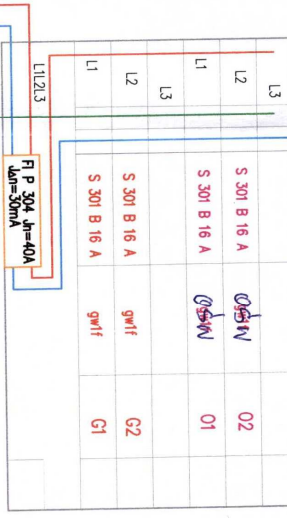


L3		L2		L1	
rezeww	S 301 B 16 A	oswietlenie	05		
	S 301 B 16 A	oswietlenie	02		
	S 301 B 16 A	gw 1f	G4		
	S 301 B 16 A	GNIAZDA OGÓLNE	G2		

L3		L2		L1	
rezeww	S 301 B 16 A	oswietlenie	04		
	S 301 B 16 A	oswietlenie	01		
	S 301 B 16 A	gw 1f	G3		
	S 301 B 16 A	GNIAZDA OGÓLNE	G1		

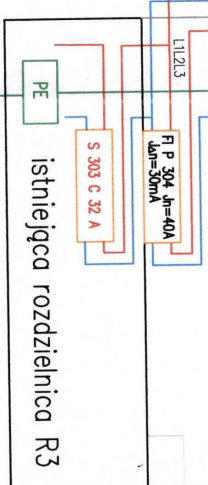


L1	L2	L3	PE	N	wyłącznik	obwód	nr	moduł
----	----	----	----	---	-----------	-------	----	-------

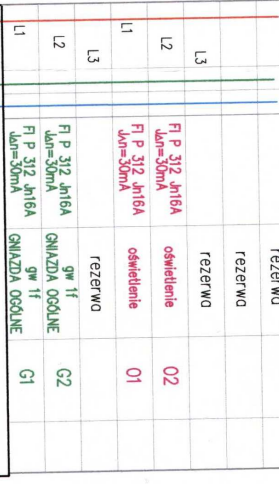


L3		L2		L1	
rezeww	S 301 B 16 A	gw 3f	GA2		
	S 301 B 16 A	PRALNICA P1	GP2		
	S 301 C 16 A	WROTKA W1	W2		
	S 303 C 20 A	SISZARKA BEBINOWA	SB		

L3		L2		L1	
rezeww	S 301 B 16 A	gw 3f	GA1		
	S 301 B 16 A	PRALNICA P1	GP1		
	S 301 C 16 A	WROTKA W1	W1		
	S 303 C 20 A	MAGEL	M		



L1	L2	L3	PE	N	wyłącznik	obwód	nr	moduł
----	----	----	----	---	-----------	-------	----	-------



L3		L2		L1	
rezeww	S 301 B 16 A	oswietlenie	02		
	S 301 B 16 A	oswietlenie	01		
	S 301 B 16 A	gw 1f	G2		
	S 301 B 16 A	GNIAZDA OGÓLNE	G1		



Główna Szyna Uziemniająca budynku

układ połączeń wewnętrznych: TN-S
ochrona od porażki:
SAMOCZYNNIE WYŁĄCZENIE ZASILANIA

BIURO PROJEKTOWO-USŁUGOWE mgr inż. Jan Świrko ul. Cicha 13/12, 58-400 Kamienna Góra tel: 75 748 2221, kom.: 602435283	
Stadium: projekt budowlany Branża: elektryczna	Obiekt: Remont pomieszczeń Przędzalnicy Półkoczego z Oddziałem Złakowym nr 1 Kamienna Góra ul. Spocznikowa nr 12
Inwestor: Gmina Miejska Kamienna Góra 58-400 Kamienna Góra Plac Graniewski nr 1	Data: 04-2011 Skala: E1
Treść Opracowania: Projektowane doposażenie istniejących rozdzielnic elektrycznych	Projektant: mgr inż. Jan Świrko Specjalistycznie 1599/80/kw/5 - 005/KE/0994/01