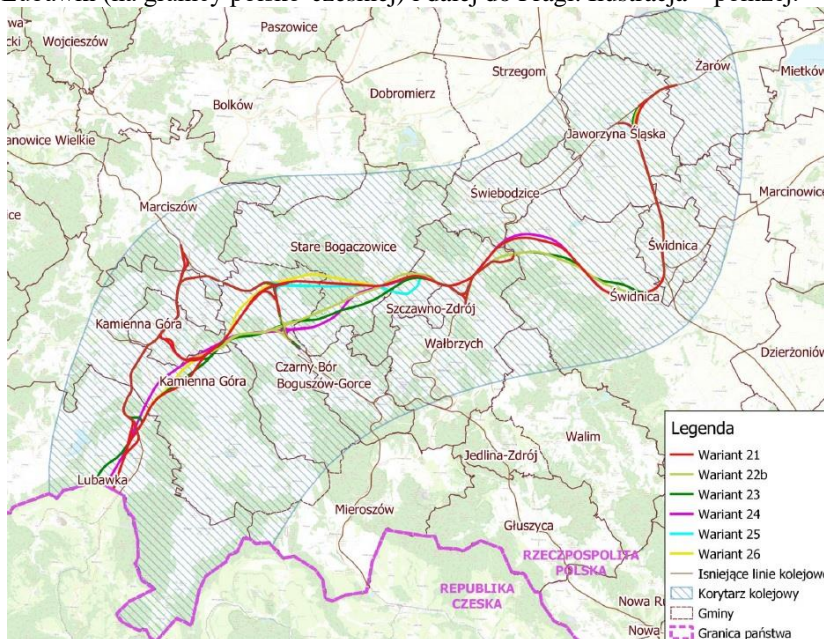
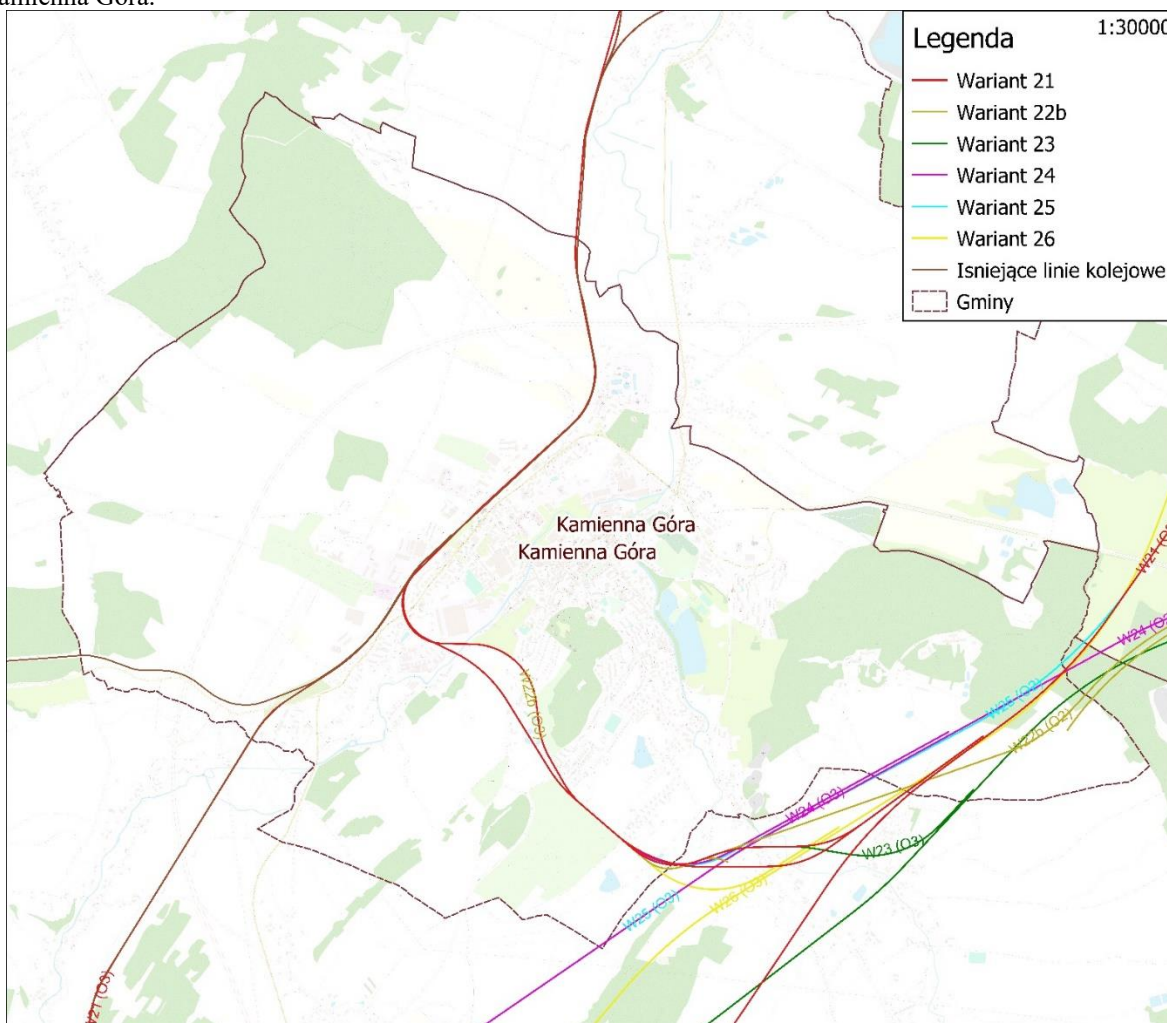


Przedsięwzięcie, które jest przedmiotem konsultacji społecznych - związane jest z rozbudową układu komunikacyjnego kraju, w szczególności z wyznaczeniem korytarzy, w których będą lokowane inwestycje kolejowe związane z obsługą projektowanego Centralnego Portu Komunikacyjnego.

W kierunku na południowy zachód od Wrocławia projektowany jest nowy odcinek kolei dużych prędkości od Żarowa przez Świdnicę, Wałbrzych do Lubawki (na granicy polsko-czeskiej) i dalej do Pragi. Ilustracja – poniżej.



Proponowany wielowariantowy przebieg ilustruje poniższy rysunek (udostępniony do konsultacji) w granicach administracyjnych miasta Kamienna Góra.



Projekt przewiduje również integrację projektowanych nowych linii z istniejącą infrastrukturą kolejową, co ilustruje wariant opisany jako W22b poprowadzony po nieczynnej linii kolejowej (obecnie drodze rowerowej) i dalej na dworzec w Kamiennej Górze i przez Marciszów – do Jeleniej Góry.

Celem realizowanego studium wykonalności jest m.in. wskazanie rekomendowanego przebiegu linii kolejowej, opracowanie prognoz ruchu, a także analiz (technicznych, środowiskowych) oraz przygotowanie dokumentacji geologiczno-inżynierskiej i mapy do celów projektowych.