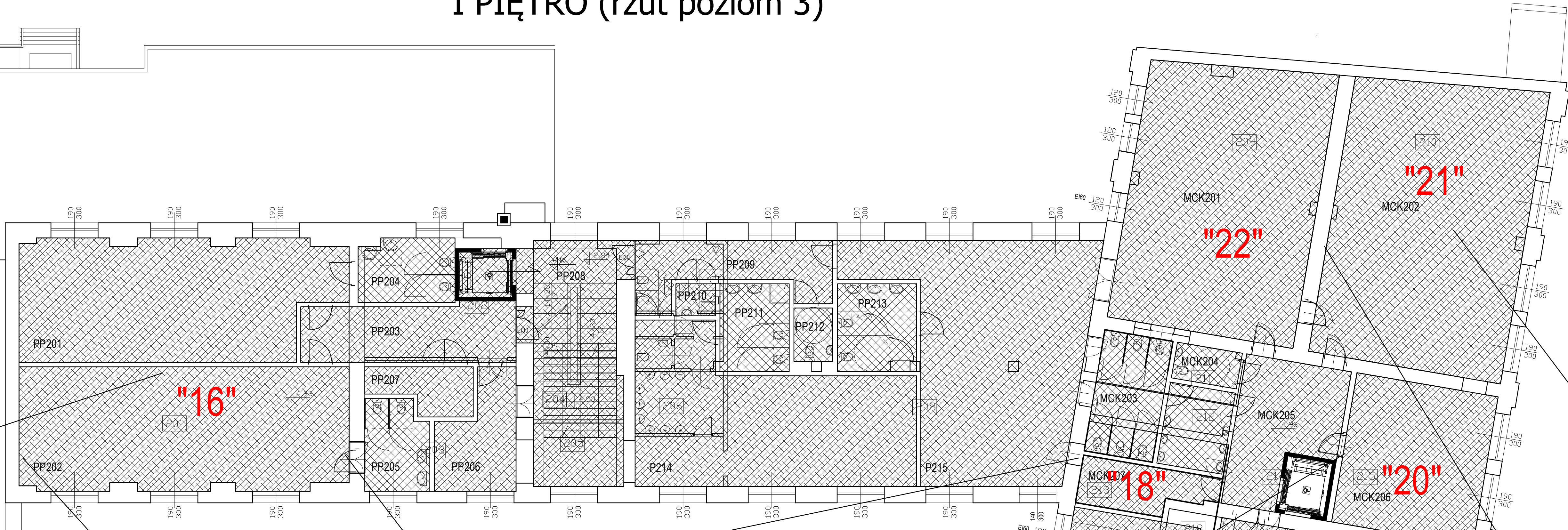


I PIĘTRO (rzut poziom 3)



Zbiornik - dekoracja sztukatorska i szafki wbudowane w sali nr 21



Zbiornik - obudowa kominka w sali nr 21

ZESTAWIENIE POMIESZCZEŃ ISTNIEJĄCYCH

201	sala zabaw	138,42
202	szatnia	30,90
203	hall	33,89
204	komunikacja	24,91
205	korytarz	18,21
206	łazienka	9,34
207	WC	10,08
208	sala gimnastyczna	150,04
209	sala zabaw	86,63
210	sala zabaw	95,51
211	magazyn podręczny	12,60
212	korytarz	7,74
213	sala zabaw	31,42
214	hall	27,50
215	sala zabaw	37,03
216	komunikacja	31,31
217	korytarz	58,92
218	szatnia	9,50
219	WC męskie	8,81
220	WC męskie	19,72
221	sala lekcyjna	37,73
222	pomieszczenie biurowe	20,71
223	sala lekcyjna	17,54
224	pomieszczenie biurowe	40,71
225	pomieszczenie biurowe	18,36
226	sala widowiskowa ze sceną	307,85
227	korytarz	24,95
228	atelier artystów	17,51
229	magazyn podręczny	8,58
230	WC	6,25
231	komunikacja	20,49

ZESTAWIENIE POMIESZCZEŃ PROJEKTOWANYCH

Nr pom.	Nazwa pomieszczenia	pow. [m2]
PP201	sala zabaw	63,34
PP202	sala zabaw	68,76
PP203	komunikacja	21,10
PP204	łazienka	10,34
PP205	łazienka	9,68
PP206	sala pracy indywidualnej	13,86
PP207	pom. techniczne	7,20
PP208	klatka schodowa + winda	45,49
PP209	komunikacja	17,08
PP210	pom. porządkowe	2,17
PP211	łazienka	10,35
PP212	wc	3,54
PP213	łazienka	11,80
PP214	sala zabaw	60,80
PP215	sala zabaw	73,80

418,81m2

Nr pom.	Nazwa pomieszczenia	pow. [m2]
MCK201	sala galeria	86,63
MCK202	sala galeria	95,51
MCK203	wc W	23,70
MCK204	wc niepełnosprawnych	4,09
MCK205	komunikacja	22,07
MCK206	sala galeria	37,03
MCK207	pom. gospodarcze	9,77
MCK208	szatnia	27,23
MCK209	komunikacja	51,48
MCK210	wc M	23,58
MCK211	zaplecze operatora	8,62
MCK212	klatka schodowa	31,31
MCK213	biuro informacyjne	31,62
MCK214	sala główna	409,70
MCK215	komunikacja	29,38
MCK216	zaplecze sali	8,58
MCK217	garderoba	13,08
MCK218	wc	2,99
MCK219	pom. gospodarcze	2,97
MCK220	klatka schodowa	21,00

940,34m2



Zbiornik - drzwi do sali nr 16 i nr 18



Zbiornik - boazeria w sali nr 16 i drzwi do sali nr 20

**UWAGA:**  
Numeracja pomieszczeń przedstawiona na kartach adresowych odnosi się do numeracji sal dydaktycznych Przedszkola (stan obecny)

LEGENDA:

- - wejście do budynku
- ▨ - wydzielona klatka schodowa
- ▨ - komunikacja
- ▨ - pom. ogólnodostępne (sala zabaw, galerie, czytelnie itp.)
- ▨ - pom. pomocnicze, biurowe, techniczne, gospodarcze
- ▨ - pom. sanitarne
- - stan istniejący (inventaryzacja)

PROGRAM FUNKCJONALNO - UŻYTKOWY

Przedmiot inwestycji	Przebudowa obiektu Centrum Kultury w Kamiennej Górze przy ul. Tadeusza Kościuszki 4		
Inwestor	Gmina Miejska Kamienna Góra pl. Grunwaldzki 1; 58-400 Kamienna Góra		
Adres inwestycji	ul. Tadeusza Kościuszki 4; dz. nr 865 obr. 6 m. Kamienna Góra		
Branża	ARCHITEKTURA	Podpis	RYS. nr 3A_1
Projektant	mgr inż. arch. Anna Michno upr. 284/00/DUW		
Asystent projektanta			SKALA 1:100
Nazwa rysunku	RZUT PIĘTRA I		DATA 28.01.2016