



WOJEWÓDZKI INSPEKTORAT OCHRONY ŚRODOWISKA
WE WROCŁAWIU

Delegatura w Jeleniej Górze

58-500 Jelenia Góra, ul. Warszawska 28,

tel. 75 767 94 12 - 13, fax 75 764 89 89, e-mail: poczta@jgora.pios.gov.pl

Jelenia Góra, dnia 26.04.2016 roku

WIOŚ we Wrocławiu

ul. Paprotna 14

51 - 117 Wrocław

tel./ fax 71 322 16 17, 372 13 06

e-mail: wios@wroclaw.pios.gov.pl

Delegatury :

Jelenia Góra

ul. Warszawska 28

58-500 Jelenia Góra

tel. 75 767 94 12-14

fax 75 764 89 89

e-mail: poczta@jgora.pios.gov.pl

Legnica

ul. Rzeczypospolitej 10/12

59-220 Legnica

tel. 76 854 14 00

fax 76 850 61 38

e-mail: legnica@pios.gov.pl

Wałbrzych

Mickiewicza 16

58-300 Wałbrzych

tel. 74 233 05

fax 74 233 22

e-mail: walbrzych@pios.gov.pl

DJ-DM.7016.35.2016 URZĄD MIASTA
L.dz. 254 .2016 W KAMIENNEJ GÓRZE

28.04.2016

WPLYNEŁO - BIURO OBSŁUGI KLIENTA

L.dz. 5602 Idsc zał.

Podpis

Urząd Miasta w Kamiennej Górze
Wydział Infrastruktury Miejskiej
i Ochrony Środowiska
Pl. Grunwaldzki 1
58-400 Kamienna Góra

Dotyczy: pisma znak: IOŚ.602.3.2016 z dnia 24.03.2016 r.

Wojewódzki Inspektorat Ochrony Środowiska we Wrocławiu, Delegatura w Jeleniej Górze, odpowiadając na pismo IOŚ.602.3.2016 z dnia 24.03.2016 (data wpływu 01.04.2016) informuje, że na terenie miasta Kamienna Góra **nie były wykonywane** pomiary stanu zanieczyszczenia powietrza w roku 2014.

Dane dotyczące poziomu zanieczyszczenia powietrza w Kamiennej Górze pochodzą z matematycznego modelowania rozprzestrzeniania się zanieczyszczeń.

Matematyczne modelowanie rozkładów stężeń zanieczyszczeń dla stref województwa dolnośląskiego, wykonane dla 2014 roku na podstawie danych o źródłach emisji zanieczyszczeń powietrza i danych meteorologicznych, umożliwiło oszacowanie obszarów przekroczeń standardów jakości powietrza na terenie województwa, w tym na obszarze Kamiennej Góry, uzupełniając informacje o jakości powietrza uzyskane na podstawie pomiarów.

Zatem wyniki modelowania matematycznego wykonanego przez WIOŚ we Wrocławiu na bazie danych za 2014 rok, pozwalają na oszacowanie m.in. obszarów przekroczeń poziomu dopuszczalnego pyłu PM10 oraz docelowego benzo(a)pirenu w województwie dolnośląskim, w tym na terenie miasta Kamienna Góra.

Zgodnie z wynikami modelowania matematycznego, uwzględnionymi w rocznej ocenie jakości powietrza za 2014 r., na obszarze miasta Kamienna Góra **stwierdzono przekroczenia poziomu docelowego benzo(a)pirenu** w powietrzu.

Na terenie **miasta Kamienna Góra** wartości średniorocznych stężeń zanieczyszczeń powietrza oszacowane za pomocą matematycznego modelowania rozprzestrzeniania się zanieczyszczeń kształtują się następująco:

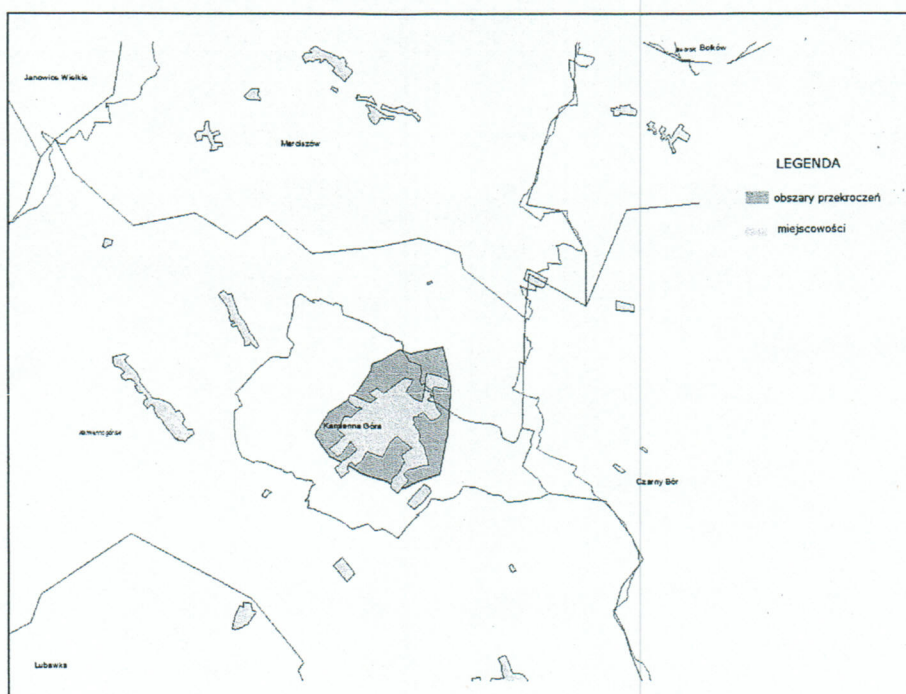
Lp.	Nazwa zanieczyszczenia	Stężenie średnioroczne ($\mu\text{g}/\text{m}^3$)
1.	Dwutlenek siarki	3-8
2.	Dwutlenek azotu	6-9
3.	Pył zawieszony PM10	13-31
4.	Pył zawieszony PM2,5	9-23

Wartości powyższe nie wykazują przekroczeń poziomów dopuszczalnych.

Lp.	Nazwa zanieczyszczenia	Stężenie średnioroczne (ng/m^3)
1.	Benzo(a)piren*	0,5 - 3,7*

*poziom docelowy benzo(a)pirenu - B(a)P - wynosi $1 \text{ ng}/\text{m}^3$

Wartości w powyższej tabeli wskazują na przekroczenia poziomu docelowego B(a)P w powietrzu. Zasięg przekroczeń na tle miasta Kamienna Góra przedstawia poniższa mapka.



Szacowane obszary przekroczeń poziomu docelowego B(a)P na terenie miasta Kamienna Góra według danych z matematycznego modelowania rozprzestrzeniania się zanieczyszczeń za rok 2014 (http://www.wroclaw.pios.gov.pl/pliki/powietrze/ocena_biezaca_2014.pdf).

Jednocześnie informujemy, że pomiary poziomu zanieczyszczeń powietrza na terenie miasta Kamienna Góra zostaną przeprowadzone w 2020 r. Do tego czasu jedynym źródłem informacji o zanieczyszczeniu powietrza na terenie miasta Kamienna Góra będą wyniki modelowania matematycznego.

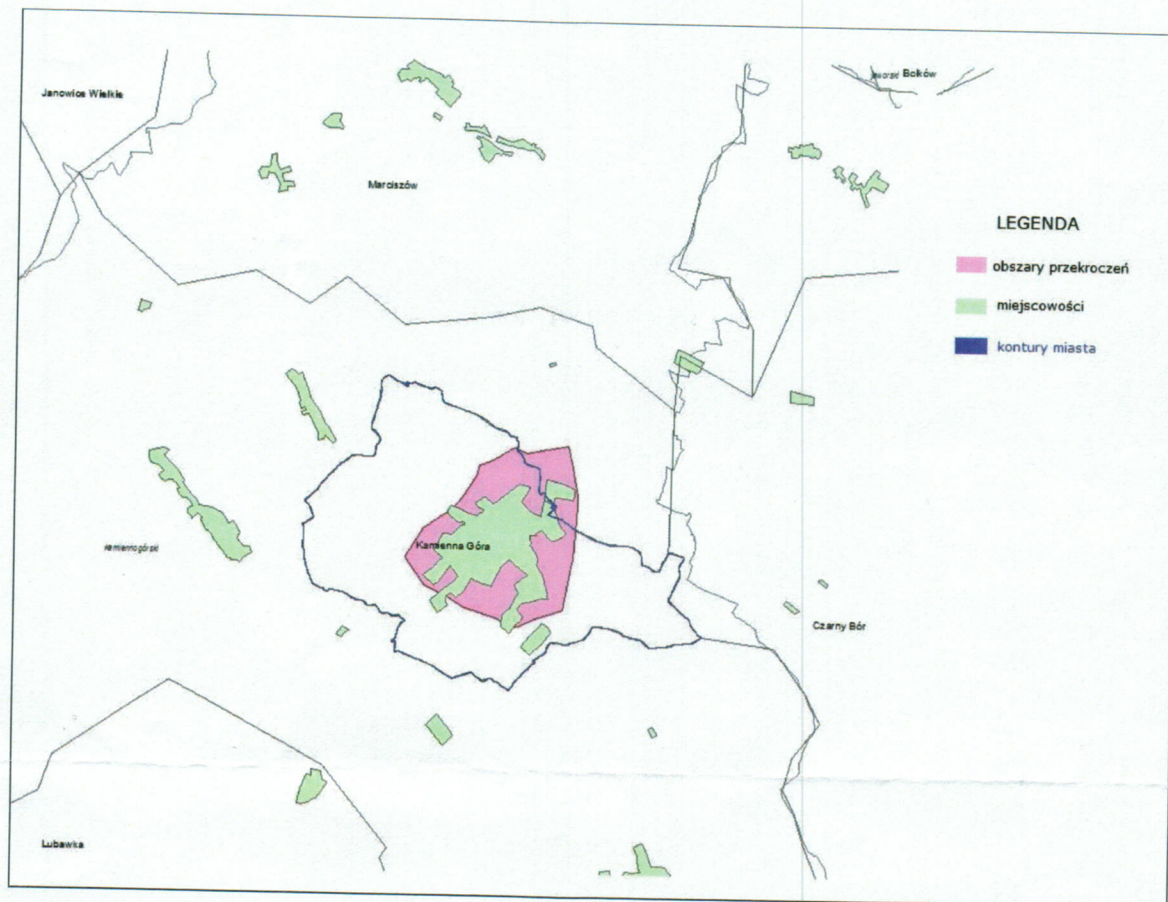
W załączeniu mapka rozkładów stężeń B(a)P w większej rozdzielczości.

Otrzymują:

- Adresat (pocztą za potwierdzeniem odbioru oraz skan pisma pocztą elektroniczną na adres: magda.jacel@kamiennagora.pl)
- Aa

BIUROWNIK DELEGATURY
w Kamienną Górę
K. Stępnicki, ul. Piłsudskiego 10, 53-600 Wrocław
mgr inż. Roza Magdalena Ciechanowicz

Zał. 1 Obszary przekroczeń B(a)P w mieście Kamienna Góra



Szacowane obszary przekroczeń poziomu docelowego B(a)P na terenie miasta Kamienna Góra według danych z matematycznego modelowania rozprzestrzeniania się zanieczyszczeń za rok 2014.