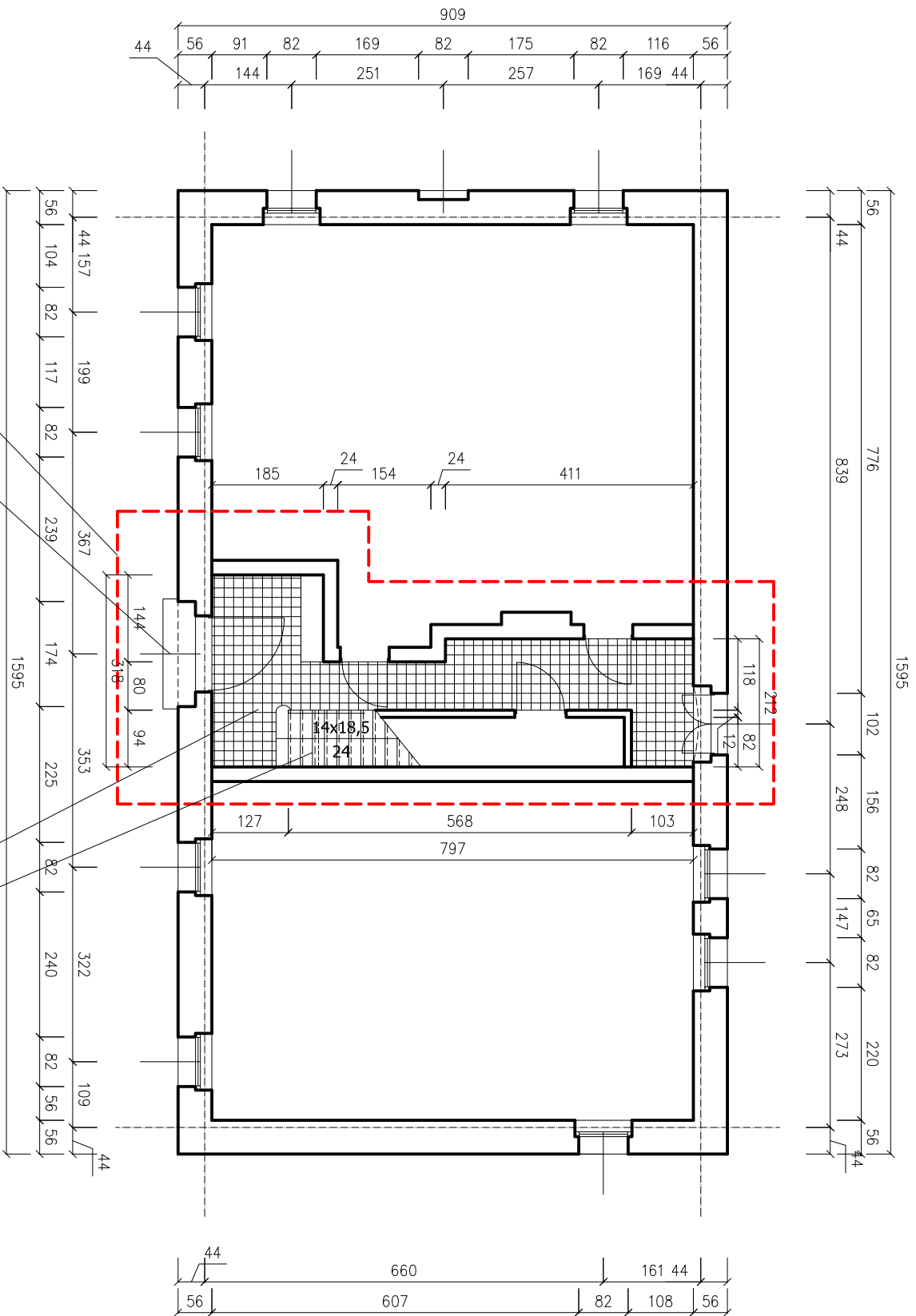


PARTER



wymiana tynków wewnętrznych parteru klatki
schodowej na tynki renowacyjne WTA

renowacja drewnianych drzwi wejściowych
wymiana progu betonowego

remont schodów kamiennych (obłożenie
stopni i podstopnic płytkami gresowymi
schodowymi)

remont posadzki parteru z wykonaniem
wysokoelastycznej izolacji przeciwwilgociowej
i wykończeniem płytkami gresowymi, montaż
cokołków gresowych

- obszar remontu klatki schodowej

ZAKRES REMONTU KLATKI SCHODOWEJ:

1. renowacja drewnianych drzwi wejściowych
2. wymiana tynków ścian klatki schodowej w części parterowej na tynki renowacyjne
3. renowacja schodów wewnętrznych, odnowienie balustrady schodowej, uzupełnienie tralek, odnowienie podwytłów
4. przetarcie tynków ścian i sufitów, malowanie farbami emulsyjnymi
5. renowacja posadzki - ułożenie płytek gresowych, ułożenie wykładzin pcv na podkładzie z płyty osb gr, 12mm

ZAKRES REMONTU ŚCIAN ZEWNĘTRZNYCH:

1. izolacja przeciwwilgociowa ścian zewnętrznych (iniekcja krystaliczna i izolacja pionowa ścian stykających się z gruntem)
2. naprawa pęknięć ścian zewnętrznych
3. izolacja termiczna ścian zewnętrznych
4. wymiana stolarki okiennej
5. renowacja drzwi wejściowych
6. wykonanie opaski betonowej wokół ścian zewnętrznych

ZAKRES REMONTU STROPODACHU:

1. izolacja termiczna STYROPAPĄ gr.
2. wymiana i uzupełnienie obróbek blacharskich
3. przełożenie rynien i rur spustowych

ZB <small>biuro projektowe</small> <small>Pracownia Projektowa</small>		PRACOWNIA PROJEKTOWA	
REMONT BUDYNKU MIESZKALNEGO WIELORODZINNEGO		CZADRÓW 121 tel.(75)7462440, kom. 608043539	
UL. KOSCIUSZKI 8, DZ. NR 245 OBR. 6 KAMIENNA GÓRA			
STADIUM	PROJEKT BUDOWLANY	SKALA	1:100
TEMAT	RZUT PARTERU - zakres remontu	DATA	09.2016
RYSUNKU			
INWESTOR	GMINA MIEJSKA KAMIENNA GÓRA	NR RYS.	
PROJEKTANT	mjr inż. arch. Janusz Kowalczyk, uprawnienia nr 571Ww/72, DS-446		
AUTOCAD 2000.LIT		SV.700-90383828	