

Zarządzenie nr 69/2012
Burmistrza Kamiennej Góry
z dnia 30 marca 2012 r.

w sprawie: zmiany Regulaminu Organizacyjnego Urzędu Miasta w Kamiennej Górze

Na podstawie art. 33 ust. 2 ustawy z dnia 8 marca 1990 r. o samorządzie gminnym (tekst jednolity w Dz. U. z 2001 r. Nr 142, poz. 1591 z późn. zm.)

Burmistrz Kamiennej Góry
zarządza, co następuje:

§ 1

W Zarządzeniu nr 50/2011 Burmistrza Kamiennej Góry z dnia 17 marca 2011 r. w sprawie ustalenia Regulaminu Organizacyjnego Urzędu Miasta w Kamiennej Górze wprowadza się następujące zmiany:

1) § 21 otrzymuje brzmienie:

„§ 21. W skład Urzędu wchodzi następujące komórki organizacyjne, które przy znakowaniu akt posługują się symbolami określonymi w niniejszym regulaminie:

- 1) Urząd Stanu Cywilnego – symbol **USC**;
- 2) Wydział Finansowo-Budżetowy – symbol **FB**;
- 3) Wydział Organizacyjny – symbol **OR**;
- 4) Wydział Ewidencji Ludności – symbol **EL**;
- 5) Wydział Gospodarki Lokalowej – symbol **GL**;
- 6) Wydział Infrastruktury Miejskiej i Ochrony Środowiska – symbol **IOŚ**;
- 7) Wydział Edukacji, Kultury i Sportu – symbol **EKS**;
- 8) Wydział Spraw Społecznych – symbol **SP**;
- 9) Wydział Architektury i Gospodarki Nieruchomościami – symbol **AGN**;
- 10) Wydział Zamówień Publicznych, Inwestycji i Funduszy Zewnętrznych – symbol **ZIF**;
- 11) Biuro d/s Zarządzania Kryzysowego i Informacji Niejawnych – symbol **BZK**;
- 12) Biuro Rady Miejskiej – symbol **BRM**;
- 13) Biuro Obsługi Klienta - symbol **BOK**;
- 14) samodzielne stanowisko ds. kontroli – symbol **SK**;
- 15) samodzielne stanowisko – radca prawny – symbol **RP**;
- 16) samodzielne stanowisko – administrator bezpieczeństwa informacji - symbol **ABI**;
- 17) samodzielne stanowisko – doradca (asystent) Burmistrza - symbol **DR**.”

2) § 22 otrzymuje brzmienie:

„§ 22.1. Kierownictwo Urzędu stanowią:

- 1) Burmistrz - symbol **BM**;
 - 2) Zastępca Burmistrza - symbol **ZB**;
 - 3) Skarbnik - symbol **SK**;
 - 4) Sekretarz - symbol **SE**.
2. W Urzędzie tworzy się następujące stanowiska kierownicze:
- 1) Kierownik Urzędu Stanu Cywilnego;
 - 2) Zastępca Kierownika Urzędu Stanu Cywilnego;
 - 3) Kierownik Wydziału Organizacyjnego, którym jest Sekretarz;

i funduszem płac.

4. Kontrolę problemową w komórkach organizacyjnych Urzędu i w jednostkach organizacyjnych Gminy prowadzi samodzielne stanowisko ds. kontroli.

5. Kontrolę kompleksową w jednostkach organizacyjnych Gminy prowadzi samodzielne stanowisko ds. kontroli we współdziałaniu z komórkami organizacyjnymi w przedmiocie wynikającym z ich zakresu działania.

6. Efekty kontroli problemowej podlegają omówieniu na planowanych naradach kierowników komórek organizacyjnych Urzędu lub odpowiednio na naradach kierowników jednostek organizacyjnych Gminy.

§ 2

Załącznik nr 1 do Zarządzenia nr 50/2011 Burmistrza Kamiennej Góry z dnia 17 marca 2011 r. otrzymuje brzmienie określone jak w załączniku nr 1 do niniejszego Zarządzenia.

§ 3

Załącznik nr 2 do Zarządzenia nr 50/2011 Burmistrza Kamiennej Góry z dnia 17 marca 2011 r. otrzymuje brzmienie określone jak w załączniku nr 2 do niniejszego Zarządzenia.

Pozostałe postanowienia Zarządzenia nr 50/2011 Burmistrza Kamiennej Góry z dnia 17 marca 2011 r. pozostają bez zmian.

§ 4

Zarządzenie wchodzi w życie z dniem 1 kwietnia 2012 roku.

BURMISTRZ
MIASTA KAMIENNEJ GÓRY

Krzysztof Świątek



STRUKTURA ORGANIZACYJNA URZĘDU MIASTA W KAMIENNEJ GÓRZE

Kierownictwo Urzędu

- 1 etat – Burmistrz
- 1 etat – Zastępca Burmistrza
- 1 etat – Skarbnik Miasta
- 1 etat – Sekretarz Miasta

razem: **4 etaty**

- 1 etat – samodzielne stanowisko pracy - radca prawny (**RP**)
- 0,5 etatu – samodzielne stanowisko pracy - Administrator Bezpieczeństwa Informacji (**ABI**)
- 1 etat – samodzielne stanowisko doradca (asystent) Burmistrza (**DR**)
- 1 etat – samodzielne stanowisko pracy d/s kontroli (**SK**)

Segment społeczny (Burmistrz)

Wydział Edukacji, Kultury i Sportu (EKS)

- 1 etat – Kierownik Wydziału
- 1 etat – stanowisko d/s edukacji
- 1 etat – stanowisko d/s kultury i sportu

razem: **3 etaty**

Urząd Stanu Cywilnego (USC)

- 1 etat – Kierownik Wydziału
- 1 etat – Zastępca Kierownika – stanowisko d/s obsługi USC
- 1 etaty – stanowisko d/s obsługi USC

razem: **3 etaty**

Wydział Spraw Społecznych (SP)

- 1 etat – Kierownik Wydziału – stanowisko d/s współpracy z mniejszościami narodowymi oraz wydawania zezwoleń na sprzedaż i podawanie napojów alkoholowych
- 1 etat – stanowisko d/s współpracy z organizacjami pozarządowymi, innymi podmiotami prowadzącymi działalność pożytku publicznego
- 1 etat – stanowisko d/s społecznych i rozwiązywania problemów alkoholowych
- 1 etat - stanowisko d/s ewidencji działalności gospodarczej
- 1 etat – stanowisko d/s promocji gminy i kontaktów zagranicznych

razem: **5 etatów**

Biuro d/s Zarządzania Kryzysowego i Informacji Niejawnych (BZK)

- 1 etat – Kierownik Biura – stanowisko d/s zarządzania kryzysowego
- 1 etat – pełnomocnik d/s informacji niejawnych

razem: 2 etaty

Segment techniczny (Zastępca Burmistrza)

Wydział Architektury i Gospodarki Nieruchomościami (AGN)

1 etat – Kierownik Wydziału

1 etat – Zastępca Kierownika – Architekt

1 etat – stanowisko d/s ładu przestrzennego i administracji budowlanej

1 etat – stanowisko d/s geodezji

1 etat – stanowisko d/s gospodarki gruntami gminy i dzierżawy nieruchomości

1 etat – stanowisko d/s gospodarki nieruchomościami gminy i rolnictwa

razem: 6 etatów

Wydział Zamówień Publicznych, Inwestycji i Funduszy Zewnętrznych (ZIF)

1 etat – Kierownik Wydziału

2 etaty – stanowisko d/s funduszy strukturalnych i projektów spójności

2 etaty – stanowisko d/s inwestycji kubaturowych i liniowych

2 etaty – stanowisko d/s zamówień publicznych

razem: 7 etatów

Wydział Gospodarki Lokalowej (GL)

1 etat – Kierownik Wydziału

2 etaty – stanowisko d/s gospodarki lokalowej

1 etat – stanowisko d/s remontów zasobów lokalowych

1 etat – stanowisko d/s wspólnot lokalowych

razem: 5 etatów

Wydział Infrastruktury Miejskiej i Ochrony Środowiska (IOŚ)

1 etat – Kierownik Wydziału

1 etat – stanowisko d/s infrastruktury miejskiej (drogi)

1 etat – stanowisko d/s infrastruktury miejskiej (zieleń miejska i oświetlenie uliczne)

1 etat – stanowisko d/s ochrony środowiska

razem: 4 etaty

Segment finansowy (Skarbnik)

Wydział Finansowo-Budżetowy (FB)

1 etat – Kierownik Wydziału

6 etatów – stanowisko d/s podatkowo-budżetowych

1 etat – stanowisko d/s obsługi kasowej

razem: 8 etatów

Segment administracyjny (Sekretarz)

Wydział Organizacyjny (OR)

1 etat – Kierownik Wydziału – Sekretarz*

1 etat – stanowisko d/s kadr

1 etat – informatyk

1 etat – stanowisko d/s sekretariatu

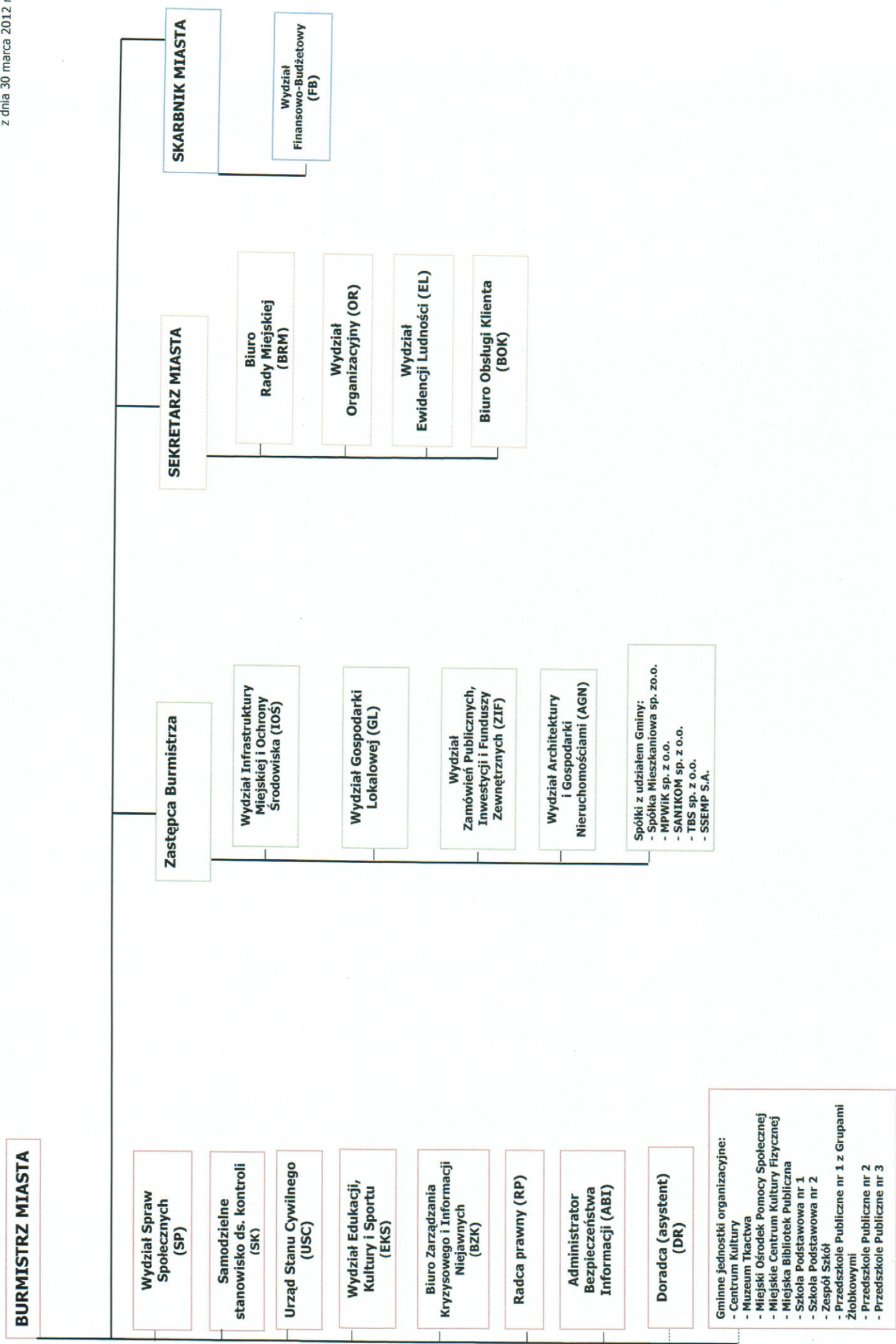
1 etat – stanowisko d/s administracyjno-gospodarczych urzędu

1 etat – stanowisko d/s kancelaryjnych



SCHEMAT ORGANIZACYJNY URZĘDU MIASTA W KAMIENNEJ GÓRZE

Załącznik Nr 2
do Zarządzenia Nr 69/2012
Burmistrza Kamiennej Góry
z dnia 30 marca 2012 r.



- Gminne jednostki organizacyjne:
- Centrum Kultury
 - Muzeum Tkactwa
 - Miejski Ośrodek Pomocy Społecznej
 - Miejskie Centrum Kultury Fizycznej
 - Miejska Biblioteka Publiczna
 - Szkoła Podstawowa nr 1
 - Szkoła Podstawowa nr 2
 - Zespół Szkół
 - Przedszkole Publiczne nr 1 z Grupami Żłobkowymi
 - Przedszkole Publiczne nr 2
 - Przedszkole Publiczne nr 3

- Spółki z udziałem Gminy:
- Spółka Mieszkaniowa sp. z o.o.
 - MPWiK sp. z o.o.
 - SANIKOM sp. z o.o.
 - TBS sp. z o.o.
 - SSEMP S.A.